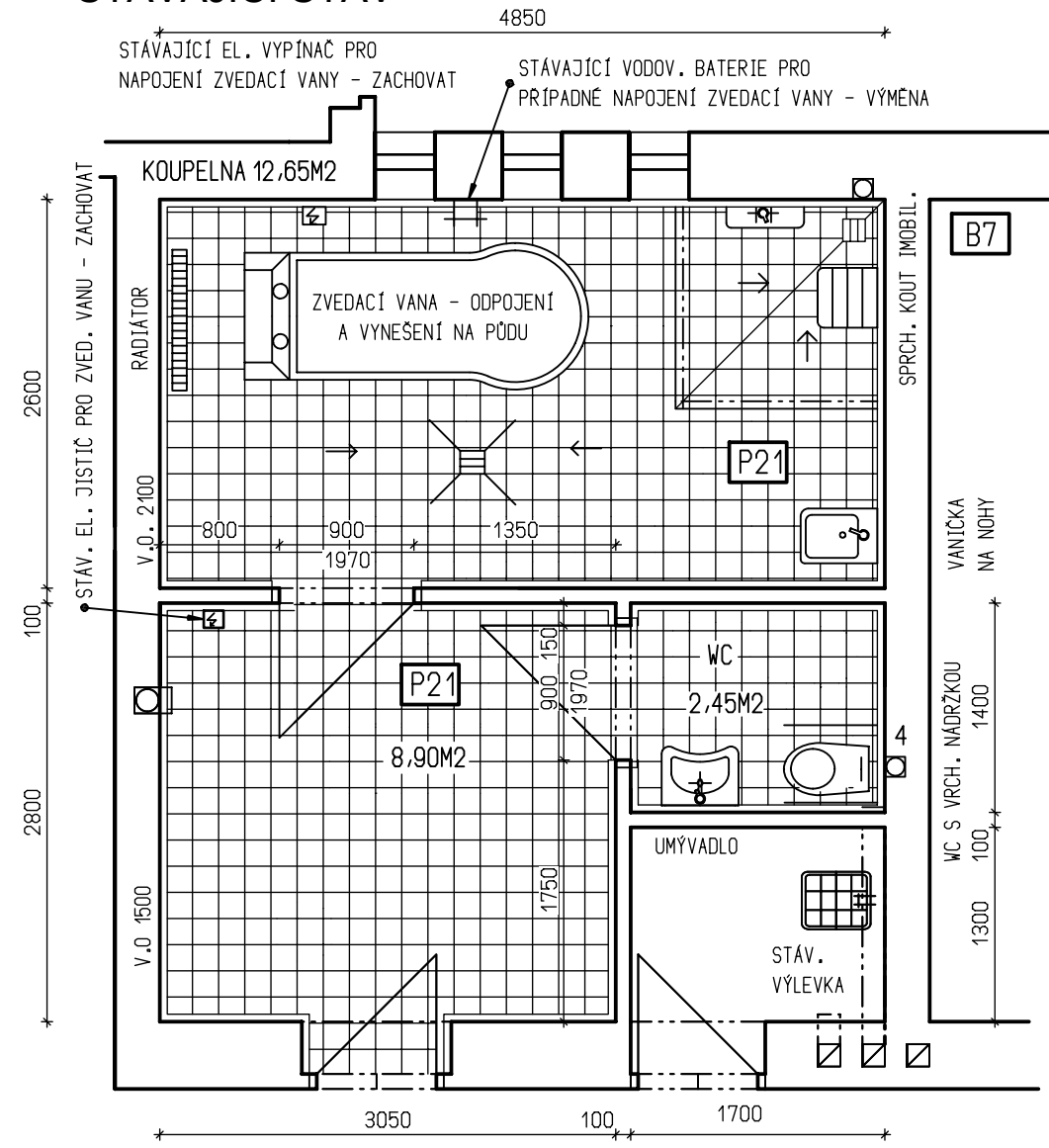
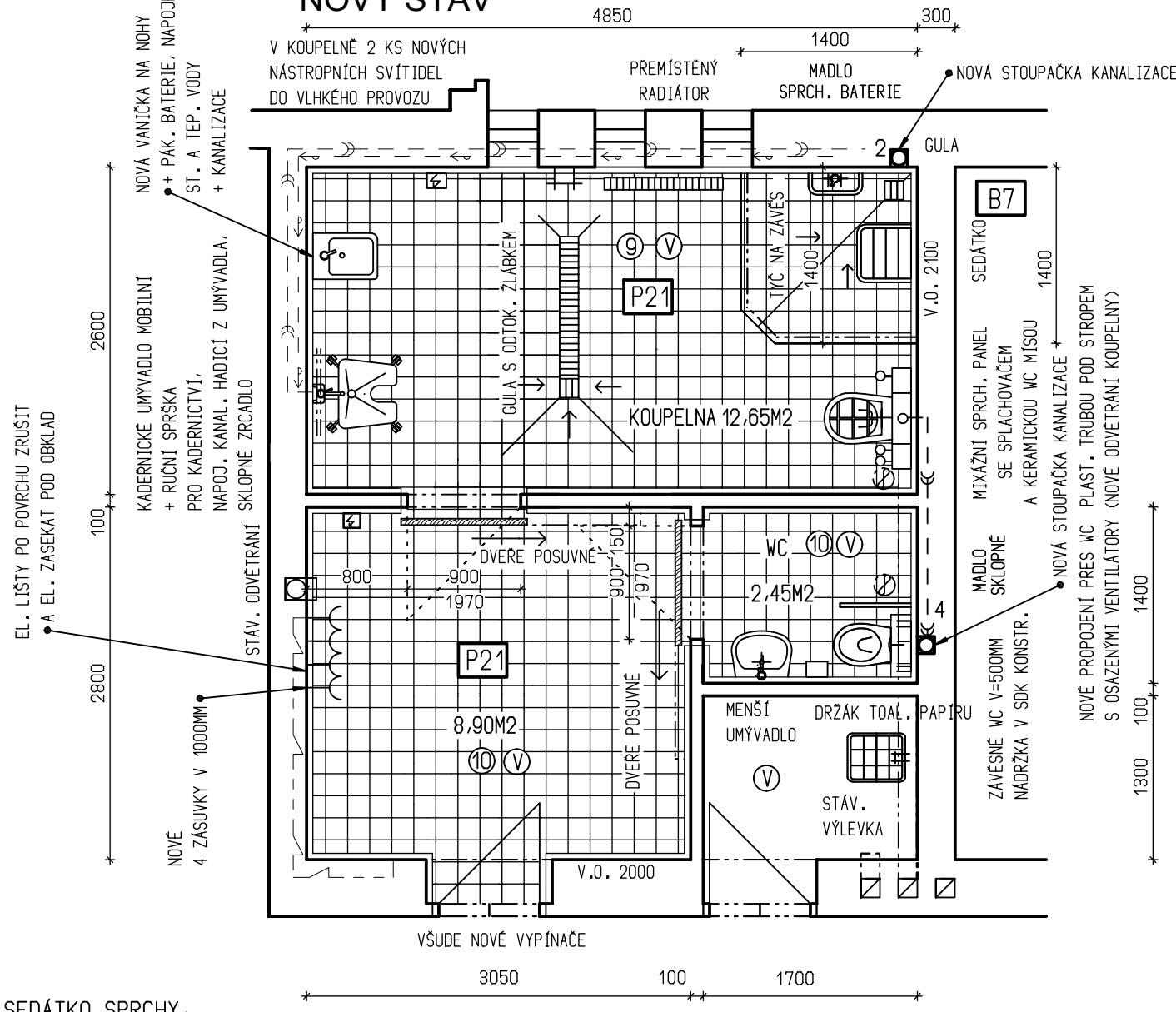


STÁVAJÍCÍ STAV



NOVÝ STAV



- ⑨ ODSTRANĚNÍ STÁVAJÍCÍ DLAŽBY VE SPÁDU A VŠECH ZARÍZOVACÍCH PŘEDMĚTŮ (BATERIE, SPRCH, BATERIE, MADLO, SEDÁTKO SPRCHY, VANÍČKY NA NOHY), ODSTRANĚNÍ OBKLADŮ, NOVÉ VYSPÁDOVÁNÍ DO PODELNÉHO ŽLABKU S NOVOU VPUSTÍ, NOVÁ DLAŽBA LEPENÁ NA HYDROIZOLAČNÍ LEPIDLO, NOVÉ OBKLADY STĚN V 2100MM, NOVÝ SPRCHOVÝ KOUT VČETNĚ VPUSTI, SPRCH, BATERIE, MADLA, TYČE NA ZÁVES A SEDÁTKA, ZABUDOVÁNÍ A NAPOJENÍ NOVÉHO MÍKÁŽNÍHO SPRCHOVÉHO PANELU SE SPLACHOVACÍM (NADŘÍZKOU) A KERAMICKOU WC MÍSOU, OSAZENÍ NOVÉ VANÍČKY NA NOHY S PÁK, BATERIE A NAPOJENÍM NA STU., TEPLOU VODU A KANALIZACI, OSAZENÍ RUČNÍ SPRŠKY PRO KADERNICTVÍ S PŘÍVODEM TEP. A STUD. VODY, KANALIZACE NAPOJENÍM HADICE Z NOVÉHO PLAST. KADERNICKÉHO UMYVADLA MOBILNÍHO – DODÁVKA, PŘEMÍSTĚNÍ RADIÁTORU Z BOKU MÍSTNOSTI POD OKNO – NAPOJENÍ DŘÁŽKOU VE ZDI, NOVÝ VYPÍNAČ OSVĚTLENÍ VČETNĚ OVLÁDÁNÍ NOVÉHO VENTILÁTORU, NOVÉ 2 KS OSVĚTLOVACÍCH TĚLES NÁSTROPNÍCH VÝŠŠÍ SVÍTIVOSTÍ, OSAZENÍ NOVÝCH POSUVNÝCH DVEŘÍ NA STÁVAJÍCÍ ZARUBEN, NOVÁ NAPOJOVACÍ BATERIE PRO PŘÍVOD VODY K PŘÍPADNÉ OSAZENÉ ZVEDACÍ VANE. POČÍTAT S OPRAVAMI EL., ROZVODOU.
- ⑩ VYBOURÁNÍ STAV. DLAŽBY A OBKLADŮ, VÝBOUR. ZARÍZ. PŘEDMĚTŮ UMYVADLA + WC S VŘEČNÍ NADŘÍZKOU + UMYVADLA, OSAZENÍ NOVÉHO ZVÝŠENÉHO WC (MOBIL) GEBERIT ZÁVĚSNÝ, OPRAVA NAPOJENÍ, SE SOK ZASTĚNOU NADŘÍZKY, NOVÉ SKUPNÉ MADLO WC, NOVÉHO MENŠÍHO UMYVADLA SE STOJANOVOU BATERIÍ, DŘÁŽKOU NA TOL, PAPIR, OPRAVA PŘÍVODU TEPLÉ A STUDENÉ VODY, NAPOJENÍ NA KANALIZACI, S UZÁVĚRY TEPLÉ A STUDENÉ VODY POD UMYVADLEM, NOVÁ KERAM. DLAŽBA LEPENÁ NA HYDROIZOLAČNÍ LEPIDLO, NOVÉ KERAM. OBKLADY V 2000MM, NOVÉ NAPOJENÍ DOVĚTRÁNÍ PLAST. TRUBOU POD STROPEM S NAPOJENÍM NOVÝCH VENTILÁTORŮ (ODV. WC A KOUPELNY – OPRAVA ELEKTRO), NOVÉ POSUVNÉ DVEŘE DO PROSTORU WC, NOVÉ VYPÍNAČE, EL. LÍSTY VEDENÉ PO ZDECH BUDOV ZRUŠENÝ A EL. BUDE ZASEKÁNA POD OBKLADY.

- ⑪ NOVÁ VÝMALBA STĚN A STROPŮ MÍSTNOSTI – ODSŤÍN URČÍ P1. REDITEKKA

MADLA, TYČE, ZRCADLO – NEREZ

VŠE NUTNO ZAMERIT!!!

HLAVNÍ INŽENÝR	VYPRACOVAL	ZODPOVĚDNÝ PROJEKTANT
Ing. DENISA FOKKAR	MAREK FOKKAR	
STAVEBNÍK:		
OBEC: TRUTNOV	KRAJ: KRÁLOVÉHRADSKÝ	DATAUM: 30.03.2024
PRŮJED: STAVEBNÍ OPRAVY ÚDRŽBA - 3. ČÁST		ZAKÁZKA Č.: 4235FA
STAV: OBJEKTU OP-162 V UL. DELNICKÁ - DOMOV DUCHOUC		STUPEN: PO: STAVEBNÍ OPRAVY
		FORMÁT: 2 A4
		MÉRITKO: 1:50
OBRAZ: TRUTNOV		VÝKRES C.: 08 AR
	KOUPELNA P21 - 3.NP OBJEKTU	